

Manuelle Sackschütte



Diese kompakte Sackentleer- und Dosierstation wurde speziell für die kontinuierliche Dosierung schwer fließender und brückenbildender Schüttgüter aus Säcken konzipiert. Die Sackschütte kann zur Entstaubung an ein zentrales Abzugssystem angeschlossen oder mit einem separaten Aufsatzfilter ausgerüstet werden

Standardversion Aufgabeehaube mit Deckel und Gitterrost für die Direkteinfüllung von Sackware, in hochqualitativen Lebensmittel- und Pharmafinish hergestellt.

Technik und Qualität:

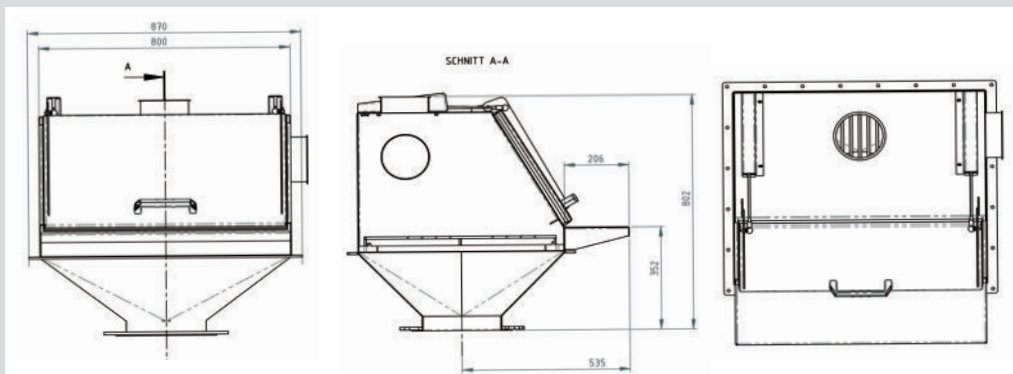
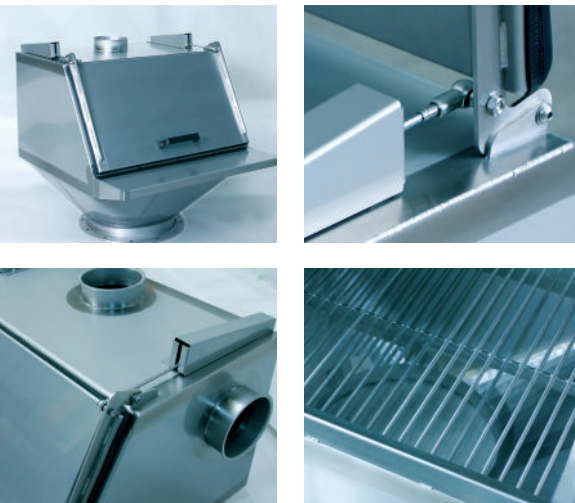
- Steilwandige Kompaktbauweise
- Großer Aufgabetrichter und Staubfanghaube
- Großer Auslaufquerschnitt zur staubfreien Sackentleerung
- Anschließbar an Staubfilter und Absaugsystemen
- Herausragendes Austragsverhalten
- Dosierung direkt aus der Sackschütte
- Optional ausrüstbar mit nachgeschalteten Dosierer- und Weiterführungssystemen
- Siebrostvorrichtung für schlecht fließende Schüttgüter
- Optimale und einfache Reinigungszugänglichkeit

Anwendungsbereiche:

- Pulver
- Granulate
- Additive
- Chemische Produkte

Optional erhältlich :

- Aufsatzfilter mit pneumatischer Abreinigung und Ventilator
- Schneckenverdichter als Leersack-Kompaktierer
- Leersackabwurf mit Sackschnalle für einen Müllsack zum staubarmen Entsorgen der leeren Säcke.
- Sichtscheibe und Stulpenhandschuhe für noch besseren Arbeitsschutz beim Aufschneiden des Sacks
- ATEX Ausführung für Zone 22, 21, 2 und 1



Technische Ausstattung nach Kundenanforderung:

Leistung, Fassungsvermögen, Materialausführung sowie Baumaße in Höhe und Breite sowie Dimensionen und Material für Auslaufflansch, Filtergröße und Filtermaterial stellen wir Ihnen je nach Konfigurationswunsch zur Verfügung.