

**GEMMER**



PROCESS PARTNERS

STAND  
**2023**

ROHRTEILE

# Leistungs- katalog

QUALITY GERMAN ENGINEERING





# Ihre Technologie-Experten



## Wir sichern Qualität in der Lebensmittel- und Produktfertigung

Angefangen 1963 als Familienbetrieb, stellen wir heute als Gemmer Process Partners Produktionsanlagen und Maschinen für die Lebensmittel- und Chemieindustrie her.

Mit unserem langjährigen Know-how können wir sagen:

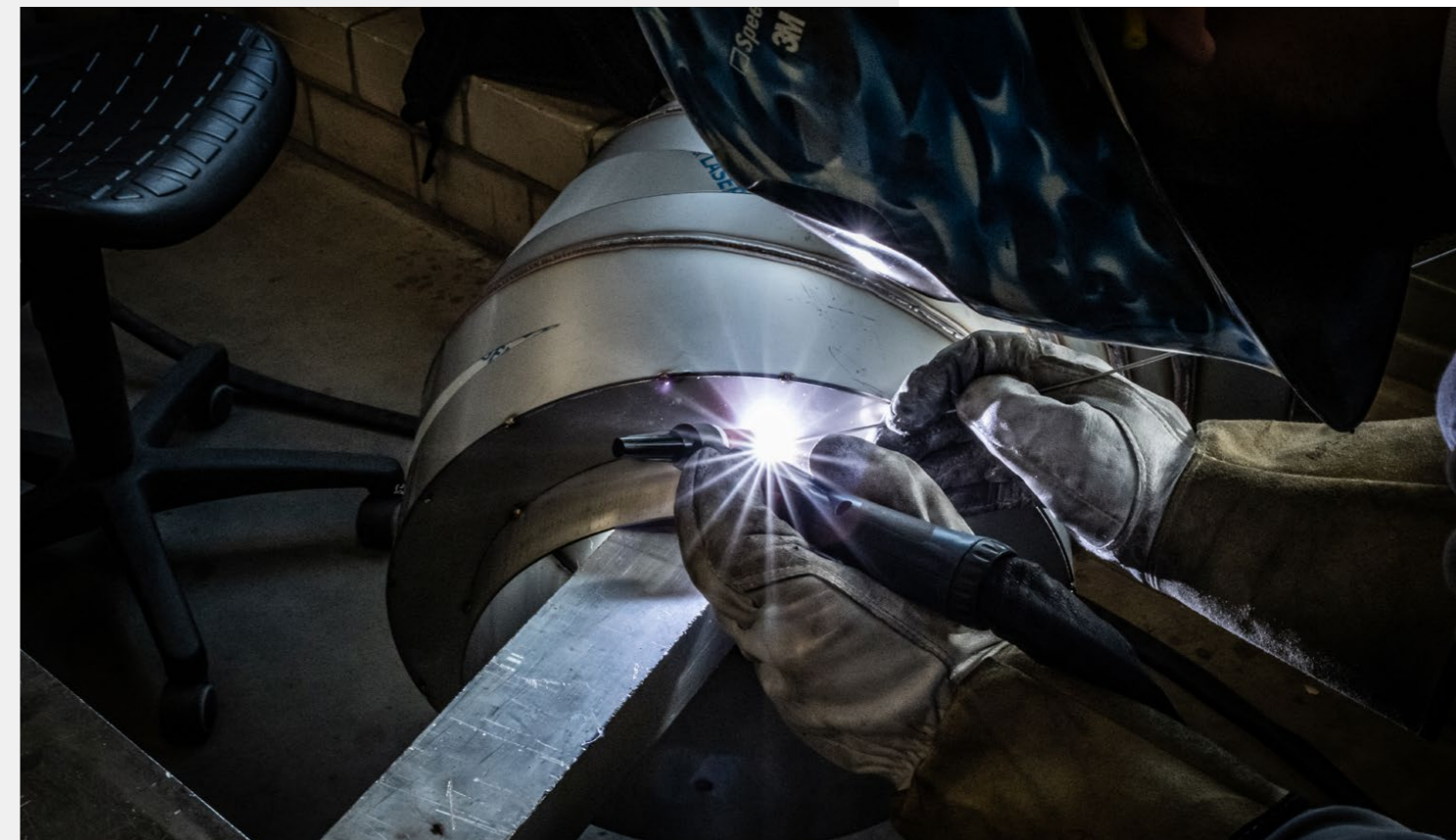
Uns ist keine Aufgabe zu schwer.

### STANDARD- UND SONDERFORMAT ROHRFORMTEILE

Wir bieten unsere Rohrformteile in verschiedenen Ausführungen an. Unsere Hygieneausführung verfügt über eine vollverschweißte Isolierabdeckung und ist der Standard der Lebensmittel- und Pharmaindustrie.

### INDIVIDUELL

Als budgetschonende Variante empfehlen wir eine Ausführung in Stahl 235. Diverse Verbindungsvarianten und Oberflächenfinish lassen keine Wünsche offen.





# Rohr DN 150-1250



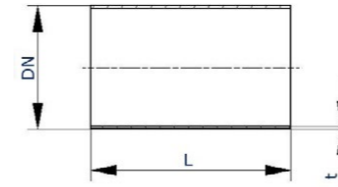
Abb. 1: einfach



Abb. 2: mit Flansch



Abb. 3: isoliert



Durchmesser DN	Materialstärke t	Länge					
		200	500	1.000	2.000	3.000	4.000
150	1,5	1,14 kg	2,86 kg	5,71 kg	11,42 kg	17,13 kg	22,85 kg
	2	1,53 kg	3,82 kg	7,64 kg	15,28 kg	22,92 kg	30,56 kg
	3	2,31 kg	5,77 kg	11,54 kg	23,07 kg	34,61 kg	46,14 kg
160	1,5	1,22 kg	3,04 kg	6,09 kg	12,18 kg	18,27 kg	24,35 kg
	2	1,63 kg	4,07 kg	8,14 kg	16,29 kg	24,43 kg	32,57 kg
	3	2,46 kg	6,14 kg	12,29 kg	24,58 kg	36,87 kg	49,16 kg
180	1,5	1,37 kg	3,42 kg	6,84 kg	13,68 kg	20,53 kg	27,37 kg
	2	1,83 kg	4,57 kg	9,15 kg	18,30 kg	27,44 kg	36,59 kg
	3	2,76 kg	6,90 kg	13,80 kg	27,60 kg	41,39 kg	55,19 kg
200	1,5	1,52 kg	3,80 kg	7,60 kg	15,19 kg	22,79 kg	30,39 kg
	2	2,03 kg	5,08 kg	10,15 kg	20,31 kg	30,46 kg	40,61 kg
	3	3,06 kg	7,65 kg	15,31 kg	30,61 kg	45,92 kg	61,22 kg
224	1,5	1,70 kg	4,25 kg	8,50 kg	17,00 kg	25,50 kg	34,00 kg
	2	2,27 kg	5,68 kg	11,36 kg	22,72 kg	34,08 kg	45,44 kg
	3	3,42 kg	8,56 kg	17,12 kg	34,23 kg	51,35 kg	68,46 kg
250	1,5	1,90 kg	4,74 kg	9,48 kg	18,96 kg	28,44 kg	37,93 kg
	2	2,53 kg	6,33 kg	12,67 kg	25,33 kg	38,00 kg	50,67 kg
	3	3,82 kg	9,54 kg	19,08 kg	38,15 kg	57,23 kg	76,30 kg
280	1,5	2,12 kg	5,31 kg	10,61 kg	21,22 kg	31,84 kg	42,45 kg
	2	2,83 kg	7,00 kg	14,17 kg	28,35 kg	42,52 kg	56,70 kg
	3	4,27 kg	10,67 kg	21,34 kg	42,68 kg	64,01 kg	85,35 kg
300	1,5	2,27 kg	5,68 kg	11,37 kg	22,73 kg	34,10 kg	45,47 kg
	2	3,04 kg	7,59 kg	15,18 kg	30,36 kg	45,54 kg	60,72 kg
	3	4,57 kg	11,42 kg	22,85 kg	45,69 kg	68,54 kg	91,38 kg
315	1,5	2,39 kg	5,97 kg	11,93 kg	23,86 kg	35,80 kg	47,73 kg
	2	3,19 kg	7,97 kg	15,93 kg	31,87 kg	47,80 kg	63,74 kg
	3	4,80 kg	11,99 kg	23,98 kg	47,95 kg	71,93 kg	95,91 kg
335	1,5	2,69 kg	6,72 kg	13,44 kg	26,88 kg	40,32 kg	53,76 kg
	2	3,59 kg	8,97 kg	17,94 kg	35,89 kg	53,83 kg	71,78 kg
	3	5,40 kg	13,50 kg	26,99 kg	53,99 kg	80,98 kg	107,97 kg
400	1,5	3,03 kg	7,57 kg	15,14 kg	30,27 kg	45,41 kg	60,54 kg
	2	4,04 kg	10,10 kg	20,21 kg	40,41 kg	60,62 kg	80,83 kg
	3	6,08 kg	15,19 kg	30,39 kg	60,77 kg	91,16 kg	121,54 kg

## VERBINDUNGSVARIANTEN

- Enden glatt geschnitten
- Bördelkante für Spannringe
- Vorschweißflansch
- Losflanschverbindung

## WERKSTOFFE

### S235, S355

Oberflächenfinish

- sandgestrahlt
- grundiert
- lackiert
- pulverbeschichtet
- feuerverzinkt

### 1.4301, 1.4404, 1.4571

Oberflächenfinish

- gebeizt und passiviert
- glaspergestrahlt
- elektroliert

Weitere Werkstoffe auf Anfrage.

Durchmesser DN	Materialstärke t	Länge					
		200	500	1.000	2.000	3.000	4.000
450	1,5	3,40 kg	8,51 kg	17,02 kg	34,04 kg	51,06 kg	68,08 kg
	2	4,54 kg	11,36 kg	22,72 kg	45,44 kg	68,16 kg	90,88 kg
	3	6,83 kg	17,08 kg	34,16 kg	68,31 kg	102,47 kg	136,62 kg
500	1,5	3,78 kg	9,45 kg	18,91 kg	37,81 kg	56,72 kg	75,62 kg
	2	5,05 kg	12,62 kg	25,23 kg	50,47 kg	75,70 kg	100,93 kg
	3	7,59 kg	18,96 kg	37,93 kg	75,85 kg	113,78 kg	151,70 kg
560	1,5	4,23 kg	10,58 kg	21,17 kg	42,34 kg	63,50 kg	84,67 kg
	2	5,65 kg	14,12 kg	28,25 kg	56,50 kg	84,75 kg	113,00 kg
	3	8,49 kg	21,22 kg	42,45 kg	84,90 kg	127,35 kg	169,80 kg
600	1,5	4,54 kg	11,34 kg	22,68 kg	45,35 kg	68,03 kg	90,70 kg
	2	6,05 kg	15,13 kg	30,26 kg	60,52 kg	90,78 kg	121,04 kg
	3	9,09 kg	22,73 kg	45,47 kg	90,93 kg	136,40 kg	181,86 kg
630	1,5	4,76 kg	11,90 kg	23,81 kg	47,61 kg	71,42 kg	95,23 kg
	2	6,35 kg	15,88 kg	31,77 kg	63,54 kg	95,30 kg	127,07 kg
	3	9,55 kg	23,86 kg	47,73 kg	95,45 kg	143,18 kg	190,91 kg
710	1,5	5,36 kg	13,41 kg	26,82 kg	53,65 kg	80,47 kg	107,29 kg
	2	7,16 kg	17,89 kg	35,79 kg	71,58 kg	107,37 kg	143,16 kg
	3	10,75 kg	26,88 kg	53,76 kg	107,52 kg	161,28 kg	215,04 kg
800	1,5	6,04 kg	15,11 kg	30,22 kg	60,43 kg	90,65 kg	120,86 kg
	2	8,06 kg	20,16 kg	40,31 kg	80,63 kg	120,94 kg	161,25 kg
	3	12,11 kg	30,27 kg	60,54 kg	121,09 kg	181,63 kg	242,18 kg
900	1,5	6,80 kg	16,99 kg	33,99 kg	67,97 kg	101,96 kg	135,94 kg
	2	9,07 kg	22,67 kg	45,34 kg	90,68 kg	136,02 kg	181,36 kg
	3	13,62 kg	34,04 kg	68,08 kg	136,17 kg	204,25 kg	272,34 kg
1000	1,5	7,55 kg	18,88 kg	37,76 kg	75,51 kg	113,27 kg	151,02 kg
	2	10,07 kg	25,18 kg	50,37 kg	100,73 kg	151,10 kg	201,46 kg
	3	15,12 kg	37,81 kg	75,62 kg	151,25 kg	226,87 kg	302,50 kg
1120	1,5	8,46 kg	21,14 kg	42,28 kg	84,56 kg	126,84 kg	169,12 kg
	2	11,28 kg	28,20 kg	56,40 kg	112,80 kg	169,19 kg	225,59 kg
	3	16,93 kg	42,34 kg	84,67 kg	169,34 kg	254,02 kg	302,50 kg
1250	1,5	9,44 kg	23,59 kg	47,18 kg	94,36 kg	141,54 kg	188,72 kg
	2	12,59 kg	31,47 kg	62,93 kg	125,86 kg	188,80 kg	251,73 kg
	3	18,89 kg	47,24 kg	94,47 kg	188,95 kg	283,42 kg	377,90 kg

## VERBINDUNGSVARIANTEN

- Enden glatt geschnitten
- Bördelkante für Spannringe
- Vorschweißflansch
- Losflanschverbindung

## WERKSTOFFE

### S235, S355

Oberflächenfinish

- sandgestrahlt
- grundiert
- lackiert
- pulverbeschichtet
- feuerverzinkt

### 1.4301, 1.4404, 1.4571

Oberflächenfinish

- gebeizt und passiviert
- glaspergestrahlt
- elektroliert

Weitere Werkstoffe auf Anfrage.

Die aufgeführten Gewichte beziehen sich auf Abbildung 1.  
Änderungen vorbehalten. Stand: Januar 2023.  
Lieferung erfolgt unter Anerkennung unserer Geschäftsbedingungen.

Die aufgeführten Gewichte beziehen sich auf Abbildung 1.  
Änderungen vorbehalten. Stand: Januar 2023.  
Lieferung erfolgt unter Anerkennung unserer Geschäftsbedingungen.

# Rohrbogen R = D DN 150-1250



Abb. 1: einfach

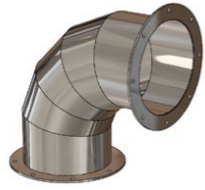
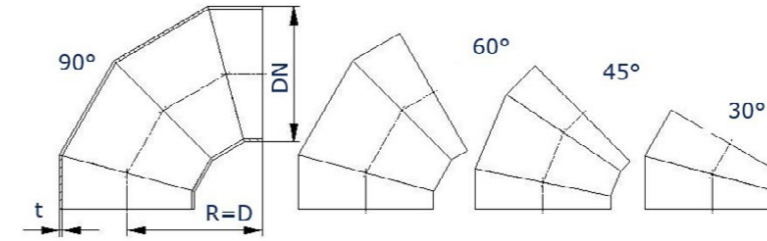


Abb. 2: mit Flansch



Abb. 3: isoliert



Durchmesser DN	Materialstärke t	Grad			
		90°	60°	45°	30°
		Gewicht			
150	1,5	1,36 kg	0,91 kg	0,68 kg	0,45 kg
	2	1,82 kg	1,22 kg	0,91 kg	0,61 kg
	3	2,77 kg	1,85 kg	1,39 kg	0,92 kg
160	1,5	1,54 kg	1,03 kg	0,77 kg	0,51 kg
	2	2,07 kg	1,38 kg	1,04 kg	0,69 kg
	3	3,15 kg	2,10 kg	1,57 kg	1,05 kg
180	1,5	1,95 kg	1,30 kg	0,98 kg	0,65 kg
	2	2,62 kg	1,74 kg	1,31 kg	0,87 kg
	3	3,97 kg	2,64 kg	1,98 kg	1,32 kg
200	1,5	2,40 kg	1,60 kg	1,20 kg	0,80 kg
	2	3,22 kg	2,15 kg	1,61 kg	1,07 kg
	3	4,88 kg	3,25 kg	2,44 kg	1,63 kg
224	1,5	3,01 kg	2,01 kg	1,51 kg	1,00 kg
	2	4,03 kg	2,69 kg	2,02 kg	1,34 kg
	3	6,10 kg	4,07 kg	3,05 kg	2,03 kg
250	1,5	3,75 kg	2,50 kg	1,87 kg	1,25 kg
	2	5,01 kg	3,34 kg	2,51 kg	1,67 kg
	3	7,58 kg	5,05 kg	3,79 kg	2,53 kg
280	1,5	4,69 kg	3,13 kg	2,35 kg	1,56 kg
	2	6,28 kg	4,19 kg	3,14 kg	2,09 kg
	3	9,49 kg	6,32 kg	4,74 kg	3,16 kg
300	1,5	5,38 kg	3,59 kg	2,69 kg	1,79 kg
	2	7,20 kg	4,80 kg	3,60 kg	2,40 kg
	3	10,87 kg	7,25 kg	5,44 kg	3,62 kg
315	1,5	5,93 kg	3,95 kg	2,97 kg	1,98 kg
	2	7,93 kg	5,29 kg	3,97 kg	2,64 kg
	3	11,98 kg	7,98 kg	5,99 kg	3,99 kg
335	1,5	7,53 kg	5,02 kg	3,76 kg	2,51 kg
	2	10,06 kg	6,71 kg	5,03 kg	3,35 kg
	3	15,18 kg	10,12 kg	7,59 kg	5,06 kg
400	1,5	9,55 kg	6,36 kg	4,77 kg	3,18 kg
	2	12,76 kg	8,51 kg	6,38 kg	4,25 kg
	3	19,23 kg	12,82 kg	9,62 kg	6,41 kg

## VERBINDUNGSVARIANTEN

- Enden glatt geschnitten
- Bördelkante für Spannringe
- Vorschweißflansch
- Losflanschverbindung

## WERKSTOFFE

### S235, S355

Oberflächenfinish

- sandgestrahlt
- grundiert
- lackiert
- pulverbeschichtet
- feuerverzinkt

### 1.4301, 1.4404, 1.4571

Oberflächenfinish

- gebeizt und passiviert
- glasperlgestrahlt
- elektroliert

Weitere Werkstoffe auf Anfrage.

Die aufgeführten Gewichte beziehen sich auf Abbildung 1.  
Änderungen vorbehalten. Stand: Januar 2023.  
Lieferung erfolgt unter Anerkennung unserer Geschäftsbedingungen.

Durchmesser DN	Materialstärke t	Grad			
		90°	60°	45°	30°
		Gewicht			
450	1,5	12,07 kg	8,05 kg	6,04 kg	4,02 kg
	2	16,13 kg	10,75 kg	8,07 kg	5,38 kg
	3	24,30 kg	16,20 kg	12,15 kg	8,10 kg
500	1,5	14,89 kg	9,93 kg	7,45 kg	4,96 kg
	2	19,90 kg	13,26 kg	9,95 kg	6,63 kg
	3	29,97 kg	19,98 kg	14,98 kg	9,99 kg
560	1,5	18,67 kg	12,45 kg	9,34 kg	6,22 kg
	2	24,94 kg	16,63 kg	12,47 kg	8,31 kg
	3	37,54 kg	25,03 kg	18,77 kg	12,51 kg
600	1,5	21,43 kg	14,28 kg	10,71 kg	7,14 kg
	2	28,61 kg	19,08 kg	14,31 kg	9,54 kg
	3	43,06 kg	28,71 kg	21,53 kg	14,35 kg
630	1,5	23,62 kg	15,74 kg	11,81 kg	7,87 kg
	2	31,54 kg	21,02 kg	15,77 kg	10,51 kg
	3	47,46 kg	31,64 kg	23,73 kg	15,82 kg
710	1,5	29,98 kg	19,99 kg	14,99 kg	9,99 kg
	2	40,03 kg	26,68 kg	20,01 kg	13,34 kg
	3	60,21 kg	40,14 kg	30,10 kg	20,07 kg
800	1,5	38,04 kg	25,36 kg	19,02 kg	12,68 kg
	2	50,79 kg	33,86 kg	25,39 kg	16,93 kg
	3	76,37 kg	50,91 kg	38,18 kg	25,46 kg
900	1,5	48,13 kg	32,08 kg	24,06 kg	16,04 kg
	2	64,24 kg	42,83 kg	32,12 kg	21,41 kg
	3	96,57 kg	64,38 kg	48,29 kg	32,19 kg
1000	1,5	59,40 kg	39,60 kg	29,70 kg	19,80 kg
	2	79,27 kg	52,85 kg	39,64 kg	26,42 kg
	3	119,15 kg	79,43 kg	59,57 kg	39,72 kg
1120	1,5	74,48 kg	49,65 kg	37,24 kg	24,83 kg
	2	99,40 kg	66,26 kg	49,70 kg	33,13 kg
	3	149,36 kg	99,57 kg	74,68 kg	49,79 kg
1250	1,5	92,75 kg	61,83 kg	46,37 kg	30,92 kg
	2	123,77 kg	82,51 kg	61,88 kg	41,26 kg
	3	185,94 kg	123,96 kg	92,97 kg	61,98 kg

## VERBINDUNGSVARIANTEN

- Enden glatt geschnitten
- Bördelkante für Spannringe
- Vorschweißflansch
- Losflanschverbindung

## WERKSTOFFE

### S235, S355

Oberflächenfinish

- sandgestrahlt
- grundiert
- lackiert
- pulverbeschichtet
- feuerverzinkt

### 1.4301, 1.4404, 1.4571

Oberflächenfinish

- gebeizt und passiviert
- glasperlgestrahlt
- elektroliert

Weitere Werkstoffe auf Anfrage.

Die aufgeführten Gewichte beziehen sich auf Abbildung 1.  
Änderungen vorbehalten. Stand: Januar 2023.  
Lieferung erfolgt unter Anerkennung unserer Geschäftsbedingungen.

# Rohrbogen R = 1,5 D DN 150-1250



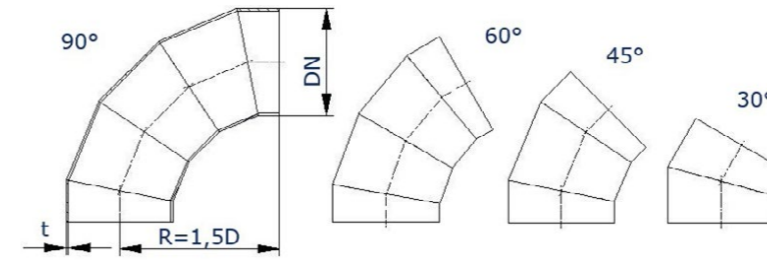
Abb. 1: einfach



Abb. 2: mit Flansch



Abb. 3: isoliert



Durchmesser DN	Materialstärke t	Grad			
		90°	60°	45°	30°
		Gewicht			
150	1,5	2,04 kg	1,36 kg	1,02 kg	0,68 kg
	2	2,74 kg	1,82 kg	1,37 kg	0,91 kg
	3	4,16 kg	2,77 kg	2,08 kg	1,39 kg
160	1,5	2,32 kg	1,54 kg	1,16 kg	0,77 kg
	2	3,11 kg	2,07 kg	1,55 kg	1,04 kg
	3	4,72 kg	3,15 kg	2,36 kg	1,57 kg
180	1,5	2,93 kg	1,95 kg	1,46 kg	0,98 kg
	2	3,92 kg	2,62 kg	1,96 kg	1,31 kg
	3	5,95 kg	3,97 kg	2,97 kg	1,98 kg
200	1,5	3,61 kg	2,40 kg	1,80 kg	1,20 kg
	2	4,83 kg	3,22 kg	2,42 kg	1,61 kg
	3	7,32 kg	4,88 kg	3,66 kg	2,44 kg
224	1,5	4,52 kg	3,01 kg	2,26 kg	1,51 kg
	2	6,05 kg	4,03 kg	3,02 kg	2,02 kg
	3	9,15 kg	6,10 kg	4,58 kg	3,05 kg
250	1,5	5,62 kg	3,75 kg	2,81 kg	1,87 kg
	2	7,52 kg	5,01 kg	3,76 kg	2,51 kg
	3	11,37 kg	7,58 kg	5,69 kg	3,79 kg
280	1,5	7,04 kg	4,69 kg	3,52 kg	2,35 kg
	2	9,42 kg	6,28 kg	4,71 kg	3,14 kg
	3	14,23 kg	9,49 kg	7,11 kg	4,74 kg
300	1,5	8,07 kg	5,38 kg	4,04 kg	2,69 kg
	2	10,80 kg	7,20 kg	5,40 kg	3,60 kg
	3	16,31 kg	10,87 kg	8,16 kg	5,44 kg
315	1,5	8,90 kg	5,93 kg	4,45 kg	2,97 kg
	2	11,90 kg	7,93 kg	5,95 kg	3,97 kg
	3	17,96 kg	11,98 kg	8,98 kg	5,99 kg
335	1,5	11,29 kg	7,53 kg	5,64 kg	3,76 kg
	2	15,09 kg	10,06 kg	7,55 kg	5,03 kg
	3	22,77 kg	15,18 kg	11,38 kg	7,95 kg
400	1,5	14,32 kg	9,55 kg	7,16 kg	4,77 kg
	2	19,14 kg	12,76 kg	9,57 kg	6,38 kg
	3	28,85 kg	19,23 kg	14,43 kg	9,62 kg

**VERBINDUNGSVARIANTEN**

- Enden glatt geschnitten
- Bördelkante für Spannringe
- Vorschweißflansch
- Losflanschverbindung

**WERKSTOFFE**

**S235, S355**

Oberflächenfinish

- sandgestrahlt
- grundiert
- lackiert
- pulverbeschichtet
- feuerverzinkt

**1.4301, 1.4404, 1.4571**

Oberflächenfinish

- gebeizt und passiviert
- glaspergestrahlt
- elektroliert

Weitere Werkstoffe auf Anfrage.

Die aufgeführten Gewichte beziehen sich auf Abbildung 1. Änderungen vorbehalten. Stand: Januar 2023. Lieferung erfolgt unter Anerkennung unserer Geschäftsbedingungen.

Durchmesser DN	Materialstärke t	Grad			
		90°	60°	45°	30°
		Gewicht			
450	1,5	18,11 kg	12,07 kg	9,05 kg	6,04 kg
	2	24,20 kg	16,13 kg	12,10 kg	8,07 kg
	3	36,46 kg	24,30 kg	18,23 kg	12,15 kg
500	1,5	22,34 kg	14,89 kg	11,17 kg	7,45 kg
	2	29,85 kg	19,90 kg	14,92 kg	9,95 kg
	3	44,95 kg	29,97 kg	22,47 kg	14,98 kg
560	1,5	28,01 kg	18,67 kg	14,00 kg	9,34 kg
	2	37,41 kg	24,94 kg	18,70 kg	12,47 kg
	3	56,31 kg	37,54 kg	28,16 kg	18,77 kg
600	1,5	32,14 kg	21,43 kg	16,07 kg	10,71 kg
	2	42,92 kg	28,61 kg	21,46 kg	14,31 kg
	3	64,60 kg	43,06 kg	32,30 kg	21,53 kg
630	1,5	35,42 kg	23,62 kg	17,71 kg	11,81 kg
	2	47,31 kg	31,54 kg	23,65 kg	15,77 kg
	3	71,18 kg	47,46 kg	35,59 kg	23,73 kg
710	1,5	44,97 kg	29,98 kg	22,48 kg	14,99 kg
	2	60,04 kg	40,03 kg	30,02 kg	20,01 kg
	3	90,31 kg	60,21 kg	45,16 kg	30,10 kg
800	1,5	57,06 kg	38,04 kg	28,53 kg	19,02 kg
	2	76,18 kg	50,79 kg	38,09 kg	25,39 kg
	3	114,55 kg	76,37 kg	57,28 kg	38,18 kg
900	1,5	72,19 kg	48,13 kg	36,09 kg	24,06 kg
	2	96,36 kg	64,24 kg	48,18 kg	32,12 kg
	3	144,86 kg	96,57 kg	72,43 kg	48,29 kg
1000	1,5	89,09 kg	59,40 kg	44,55 kg	29,70 kg
	2	118,91 kg	79,27 kg	59,45 kg	39,64 kg
	3	178,72 kg	119,15 kg	89,36 kg	59,57 kg
1120	1,5	111,72 kg	74,48 kg	55,86 kg	37,24 kg
	2	149,10 kg	99,40 kg	74,55 kg	49,70 kg
	3	224,04 kg	149,36 kg	112,02 kg	74,68 kg
1250	1,5	139,12 kg	92,75 kg	69,56 kg	46,37 kg
	2	185,65 kg	123,77 kg	92,82 kg	61,88 kg
	3	278,92 kg	185,94 kg	139,46 kg	92,97 kg

**VERBINDUNGSVARIANTEN**

- Enden glatt geschnitten
- Bördelkante für Spannringe
- Vorschweißflansch
- Losflanschverbindung

**WERKSTOFFE**

**S235, S355**

Oberflächenfinish

- sandgestrahlt
- grundiert
- lackiert
- pulverbeschichtet
- feuerverzinkt

**1.4301, 1.4404, 1.4571**

Oberflächenfinish

- gebeizt und passiviert
- glaspergestrahlt
- elektroliert

Weitere Werkstoffe auf Anfrage.

Die aufgeführten Gewichte beziehen sich auf Abbildung 1. Änderungen vorbehalten. Stand: Januar 2023. Lieferung erfolgt unter Anerkennung unserer Geschäftsbedingungen.

# Rohrbogen R = 2 D DN 150-1250



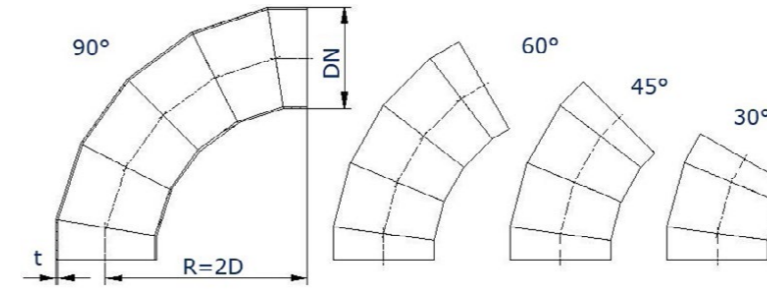
Abb. 1: einfach



Abb. 2: mit Flansch



Abb. 3: isoliert



Durchmesser DN	Materialstärke t	Grad			
		90°	60°	45°	30°
		Gewicht			
150	1,5	2,72 kg	1,81 kg	1,36 kg	0,91 kg
	2	3,65 kg	2,43 kg	1,82 kg	1,22 kg
	3	5,54 kg	3,70 kg	2,77 kg	1,85 kg
160	1,5	3,09 kg	2,06 kg	1,54 kg	1,03 kg
	2	4,14 kg	2,76 kg	2,07 kg	1,38 kg
	3	6,29 kg	4,20 kg	3,15 kg	2,10 kg
180	1,5	3,90 kg	2,60 kg	1,95 kg	1,30 kg
	2	5,23 kg	3,49 kg	2,62 kg	1,74 kg
	3	7,93 kg	5,29 kg	3,97 kg	2,64 kg
200	1,5	4,81 kg	3,21 kg	2,40 kg	1,60 kg
	2	6,44 kg	4,30 kg	3,22 kg	2,15 kg
	3	9,76 kg	6,51 kg	4,88 kg	3,25 kg
224	1,5	6,02 kg	4,01 kg	3,01 kg	2,01 kg
	2	8,07 kg	5,38 kg	4,03 kg	2,69 kg
	3	12,21 kg	8,14 kg	6,10 kg	4,07 kg
250	1,5	7,49 kg	4,99 kg	3,75 kg	2,50 kg
	2	10,03 kg	6,69 kg	5,01 kg	3,34 kg
	3	15,16 kg	10,11 kg	7,58 kg	5,05 kg
280	1,5	9,39 kg	6,26 kg	4,69 kg	3,13 kg
	2	12,56 kg	8,37 kg	6,28 kg	4,19 kg
	3	18,97 kg	12,65 kg	9,49 kg	6,32 kg
300	1,5	10,77 kg	7,18 kg	5,38 kg	3,59 kg
	2	14,40 kg	9,60 kg	7,20 kg	4,80 kg
	3	21,75 kg	14,50 kg	10,87 kg	7,25 kg
315	1,5	11,86 kg	7,91 kg	5,93 kg	3,95 kg
	2	15,87 kg	10,58 kg	7,93 kg	5,29 kg
	3	23,95 kg	15,97 kg	11,98 kg	7,98 kg
335	1,5	15,05 kg	10,03 kg	7,53 kg	5,02 kg
	2	20,13 kg	13,42 kg	10,06 kg	6,71 kg
	3	30,36 kg	20,24 kg	15,18 kg	10,12 kg
400	1,5	19,09 kg	12,73 kg	9,55 kg	6,36 kg
	2	25,52 kg	17,01 kg	12,76 kg	8,51 kg
	3	38,47 kg	25,65 kg	19,23 kg	12,82 kg

**VERBINDUNGSVARIANTEN**

- Enden glatt geschnitten
- Bördelkante für Spannringe
- Vorschweißflansch
- Losflanschverbindung

**WERKSTOFFE**

**S235, S355**

Oberflächenfinish

- sandgestrahlt
- grundiert
- lackiert
- pulverbeschichtet
- feuerverzinkt

**1.4301, 1.4404, 1.4571**

Oberflächenfinish

- gebeizt und passiviert
- glasperlgestrahlt
- elektroliert

Weitere Werkstoffe auf Anfrage.

Die aufgeführten Gewichte beziehen sich auf Abbildung 1. Änderungen vorbehalten. Stand: Januar 2023. Lieferung erfolgt unter Anerkennung unserer Geschäftsbedingungen.

Durchmesser DN	Materialstärke t	Grad			
		90°	60°	45°	30°
		Gewicht			
450	1,5	24,14 kg	16,10 kg	12,07 kg	8,05 kg
	2	32,26 kg	21,51 kg	16,13 kg	10,75 kg
	3	48,61 kg	32,41 kg	24,30 kg	16,20 kg
500	1,5	29,79 kg	19,86 kg	14,89 kg	9,93 kg
	2	39,79 kg	26,53 kg	19,90 kg	13,26 kg
	3	59,93 kg	39,95 kg	29,97 kg	19,98 kg
560	1,5	37,34 kg	24,89 kg	18,67 kg	12,45 kg
	2	49,88 kg	33,25 kg	24,94 kg	16,63 kg
	3	75,08 kg	50,05 kg	37,54 kg	25,03 kg
600	1,5	42,85 kg	28,57 kg	21,43 kg	14,28 kg
	2	57,23 kg	38,15 kg	28,61 kg	19,08 kg
	3	86,13 kg	57,42 kg	43,06 kg	28,71 kg
630	1,5	47,23 kg	31,49 kg	23,62 kg	15,74 kg
	2	63,07 kg	42,05 kg	31,54 kg	21,02 kg
	3	94,91 kg	63,27 kg	47,46 kg	31,64 kg
710	1,5	59,96 kg	39,97 kg	29,98 kg	19,99 kg
	2	80,05 kg	53,37 kg	40,03 kg	26,68 kg
	3	120,42 kg	80,28 kg	60,21 kg	40,14 kg
800	1,5	76,08 kg	50,72 kg	38,04 kg	25,36 kg
	2	101,57 kg	67,71 kg	50,79 kg	33,86 kg
	3	152,74 kg	101,82 kg	76,37 kg	50,91 kg
900	1,5	96,25 kg	64,17 kg	48,13 kg	32,08 kg
	2	128,48 kg	85,65 kg	64,24 kg	42,83 kg
	3	193,15 kg	128,76 kg	96,57 kg	64,38 kg
1000	1,5	118,79 kg	79,19 kg	59,40 kg	39,60 kg
	2	158,55 kg	105,70 kg	79,27 kg	52,85 kg
	3	238,29 kg	158,86 kg	119,15 kg	79,43 kg
1120	1,5	148,96 kg	99,31 kg	74,48 kg	49,65 kg
	2	198,79 kg	132,53 kg	99,40 kg	66,26 kg
	3	298,72 kg	199,15 kg	149,36 kg	99,57 kg
1250	1,5	185,50 kg	123,67 kg	92,75 kg	61,83 kg
	2	247,53 kg	165,02 kg	123,77 kg	82,51 kg
	3	371,89 kg	247,93 kg	185,94 kg	123,96 kg

**VERBINDUNGSVARIANTEN**

- Enden glatt geschnitten
- Bördelkante für Spannringe
- Vorschweißflansch
- Losflanschverbindung

**WERKSTOFFE**

**S235, S355**

Oberflächenfinish

- sandgestrahlt
- grundiert
- lackiert
- pulverbeschichtet
- feuerverzinkt

**1.4301, 1.4404, 1.4571**

Oberflächenfinish

- gebeizt und passiviert
- glasperlgestrahlt
- elektroliert

Weitere Werkstoffe auf Anfrage.

Die aufgeführten Gewichte beziehen sich auf Abbildung 1. Änderungen vorbehalten. Stand: Januar 2023. Lieferung erfolgt unter Anerkennung unserer Geschäftsbedingungen.

# T-Stück DN 150-1250



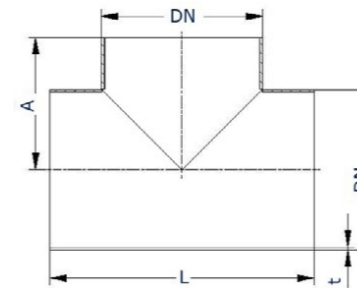
Abb. 1: einfach



Abb. 2: mit Flansch



Abb. 3: isoliert



Durchmesser DN	Materialstärke t	Maße (in mm)		Gewicht
		L	A	
150	1,5	250	125	1,70 kg
	2			2,26 kg
	3			3,39 kg
160	1,5	260	130	1,87 kg
	2			2,49 kg
	3			3,74 kg
180	1,5	280	140	2,24 kg
	2			2,99 kg
	3			4,48 kg
200	1,5	300	150	2,64 kg
	2			3,52 kg
	3			5,28 kg
224	1,5	325	162	3,17 kg
	2			4,22 kg
	3			6,33 kg
250	1,5	350	175	3,77 kg
	2			5,03 kg
	3			7,54 kg
280	1,5	380	190	4,54 kg
	2			6,05 kg
	3			9,08 kg
300	1,5	400	200	5,09 kg
	2			6,79 kg
	3			10,18 kg
315	1,5	415	208	5,52 kg
	2			7,36 kg
	3			11,04 kg
335	1,5	555	278	8,77 kg
	2			11,69 kg
	3			17,53 kg
400	1,5	600	300	10,56 kg
	2			14,07 kg
	3			21,11 kg

### VERBINDUNGSVARIANTEN

- Enden glatt geschnitten
- Bördelkante für Spannringe
- Vorschweißflansch
- Losflanschverbindung

### WERKSTOFFE

#### S235, S355

Oberflächenfinish

- sandgestrahlt
- grundiert
- lackiert
- pulverbeschichtet
- feuerverzinkt

#### 1.4301, 1.4404, 1.4571

Oberflächenfinish

- gebeizt und passiviert
- glasperlgestrahlt
- elektropliert

Weitere Werkstoffe auf Anfrage.

Die aufgeführten Gewichte beziehen sich auf Abbildung 1.  
Änderungen vorbehalten. Stand: Januar 2023.  
Lieferung erfolgt unter Anerkennung unserer Geschäftsbedingungen.

Durchmesser DN	Materialstärke t	Maße (in mm)		Gewicht
		L	A	
450	1,5	650	325	12,72 kg
	2			16,96 kg
	3			25,45 kg
500	1,5	700	350	15,08 kg
	2			20,11 kg
	3			30,16 kg
560	1,5	760	380	18,16 kg
	2			24,21 kg
	3			36,31 kg
600	1,5	800	400	20,36 kg
	2			27,14 kg
	3			40,72 kg
630	1,5	830	415	22,09 kg
	2			29,45 kg
	3			44,18 kg
710	1,5	910	455	27,03 kg
	2			36,05 kg
	3			54,07 kg
800	1,5	1000	500	33,18 kg
	2			44,23 kg
	3			66,35 kg
900	1,5	1100	550	40,72 kg
	2			54,29 kg
	3			81,43 kg
1000	1,5	1200	600	49,01 kg
	2			65,35 kg
	3			98,02 kg
1120	1,5	1320	660	59,96 kg
	2			79,94 kg
	3			119,91 kg
1250	1,5	1450	725	73,04 kg
	2			97,39 kg
	3			146,08 kg

### VERBINDUNGSVARIANTEN

- Enden glatt geschnitten
- Bördelkante für Spannringe
- Vorschweißflansch
- Losflanschverbindung

### WERKSTOFFE

#### S235, S355

Oberflächenfinish

- sandgestrahlt
- grundiert
- lackiert
- pulverbeschichtet
- feuerverzinkt

#### 1.4301, 1.4404, 1.4571

Oberflächenfinish

- gebeizt und passiviert
- glasperlgestrahlt
- elektropliert

Weitere Werkstoffe auf Anfrage.

Die aufgeführten Gewichte beziehen sich auf Abbildung 1.  
Änderungen vorbehalten. Stand: Januar 2023.  
Lieferung erfolgt unter Anerkennung unserer Geschäftsbedingungen.

# Gabelstück 45° DN 150-1250



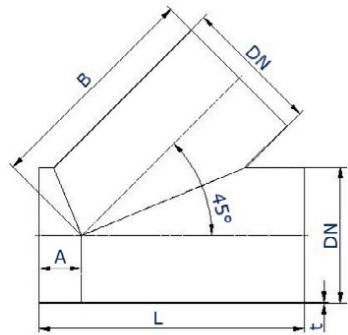
Abb. 1: einfach



Abb. 2: mit Flansch



Abb. 3: isoliert



Durchmesser DN	Materialstärke t	Maße (in mm)			Gewicht
		L	A	B	
150	1,5	365	60	305	2,96 kg
	2				3,93 kg
	3				5,86 kg
160	1,5	380	65	315	3,25 kg
	2				4,32 kg
	3				6,44 kg
180	1,5	410	70	340	3,88 kg
	2				5,18 kg
	3				7,75 kg
200	1,5	435	70	365	4,55 kg
	2				6,06 kg
	3				9,05 kg
224	1,5	470	75	395	5,47 kg
	2				7,28 kg
	3				10,86 kg
250	1,5	505	80	425	6,51 kg
	2				8,64 kg
	3				12,88 kg
280	1,5	560	90	470	8,00 kg
	2				10,64 kg
	3				15,92 kg
300	1,5	590	95	495	9,03 kg
	2				12,01 kg
	3				17,84 kg
315	1,5	630	115	515	10,04 kg
	2				13,33 kg
	3				19,89 kg
335	1,5	685	125	560	12,11 kg
	2				16,04 kg
	3				23,99 kg
400	1,5	750	135	615	14,81 kg
	2				19,78 kg
	3				29,48 kg

**VERBINDUNGSVARIANTEN**

- Enden glatt geschnitten
- Bördelecke für Spannringe
- Vorschweißflansch
- Losflanschverbindung

**WERKSTOFFE**

**S235, S355**

Oberflächenfinish

- sandgestrahlt
- grundiert
- lackiert
- pulverbeschichtet
- feuerverzinkt

**1.4301, 1.4404, 1.4571**

Oberflächenfinish

- gebeizt und passiviert
- glaspergestrahlt
- elektroliert

Weitere Werkstoffe auf Anfrage.

Die aufgeführten Gewichte beziehen sich auf Abbildung 1. Änderungen vorbehalten. Stand: Januar 2023. Lieferung erfolgt unter Anerkennung unserer Geschäftsbedingungen.



Abb. 1: verjüngt einfach



Abb. 2: verjüngt mit Flansch



Abb. 3: verjüngt isoliert

Durchmesser DN	Materialstärke t	Maße (in mm)			Gewicht
		L	A	B	
450	1,5	820	145	675	18,11 kg
	2				23,88 kg
	3				35,71 kg
	3				35,71 kg
500	1,5	890	155	735	21,74 kg
	2				28,81 kg
	3				43,07 kg
560	1,5	1000	165	835	27,44 kg
	2				36,62 kg
	3				54,98 kg
600	1,5	1055	175	880	30,88 kg
	2				41,14 kg
	3				61,38 kg
630	1,5	1100	180	920	33,79 kg
	2				45,13 kg
	3				67,15 kg
710	1,5	1210	195	1015	41,63 kg
	2				55,63 kg
	3				82,75 kg
800	1,5	1340	215	1125	51,37 kg
	2				68,93 kg
	3				103,21 kg
900	1,5	1480	235	1245	63,95 kg
	2				84,91 kg
	3				127,06 kg
1000	1,5	1635	270	1365	77,95 kg
	2				103,47 kg
	3				155,19 kg
1120	1,5	1825	290	1535	97,71 kg
	2				130,28 kg
	3				195,11 kg
1250	1,5	2010	320	1690	119,12 kg
	2				159,09 kg
	3				237,67 kg

**VERBINDUNGSVARIANTEN**

- Enden glatt geschnitten
- Bördelecke für Spannringe
- Vorschweißflansch
- Losflanschverbindung

**WERKSTOFFE**

**S235, S355**

Oberflächenfinish

- sandgestrahlt
- grundiert
- lackiert
- pulverbeschichtet
- feuerverzinkt

**1.4301, 1.4404, 1.4571**

Oberflächenfinish

- gebeizt und passiviert
- glaspergestrahlt
- elektroliert

Weitere Werkstoffe auf Anfrage.

Die aufgeführten Gewichte beziehen sich auf Abbildung 1. Änderungen vorbehalten. Stand: Januar 2023. Lieferung erfolgt unter Anerkennung unserer Geschäftsbedingungen.



# Gabelstück 30° DN 150-400



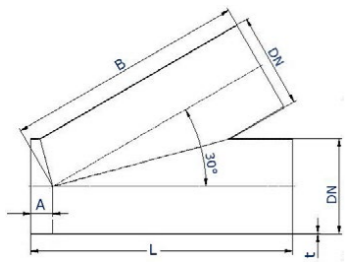
Abb. 1: einfach



Abb. 2: mit Flansch



Abb. 3: isoliert



## VERBINDUNGSVARIANTEN

- Enden glatt geschnitten
- Bördelkante für Spannringe
- Vorschweißflansch
- Losflanschverbindung

## WERKSTOFFE

### S235, S355

Oberflächenfinish

- sandgestrahlt
- grundiert
- lackiert
- pulverbeschichtet
- feuerverzinkt

### 1.4301, 1.4404, 1.4571

Oberflächenfinish

- gebeizt und passiviert
- glaspergestrahlt
- elektroliert

Weitere Werkstoffe auf Anfrage.

Durchmesser DN	Materialstärke t	Maße (in mm)			Gewicht
		L	A	B	
150	1,5	520	50	470	4,41 kg
	2				5,89 kg
	3				8,79 kg
160	1,5	555	55	500	5,03 kg
	2				6,70 kg
	3				10,00 kg
180	1,5	580	55	525	5,82 kg
	2				7,72 kg
	3				11,55 kg
200	1,5	620	60	560	6,83 kg
	2				9,08 kg
	3				13,57 kg
224	1,5	670	60	610	8,30 kg
	2				10,99 kg
	3				16,50 kg
250	1,5	720	65	655	9,73 kg
	2				12,97 kg
	3				19,67 kg
280	1,5	800	70	730	12,12 kg
	2				16,16 kg
	3				24,13 kg
300	1,5	835	70	765	13,49 kg
	2				17,99 kg
	3				27,13 kg
315	1,5	890	90	800	15,00 kg
	2				19,91 kg
	3				29,71 kg
335	1,5	970	100	870	18,02 kg
	2				24,20 kg
	3				36,26 kg
400	1,5	1055	105	950	21,77 kg
	2				29,47 kg
	3				43,69 kg

Die aufgeführten Gewichte beziehen sich auf Abbildung 1.  
Änderungen vorbehalten. Stand: Januar 2023.  
Lieferung erfolgt unter Anerkennung unserer Geschäftsbedingungen.



Abb. 1: verjüngt einfach



Abb. 2: verjüngt mit Flansch



Abb. 3: verjüngt isoliert

Durchmesser DN	Materialstärke t	Maße (in mm)			Gewicht
		L	A	B	
450	1,5	1155	110	1045	26,98 kg
	2				35,90 kg
	3				53,67 kg
	3				53,67 kg
500	1,5	1255	115	1140	32,42 kg
	2				43,18 kg
	3				64,51 kg
560	1,5	1415	125	1290	41,23 kg
	2				54,82 kg
	3				81,91 kg
600	1,5	1495	130	1365	46,06 kg
	2				61,62 kg
	3				92,46 kg
630	1,5	1555	135	1420	50,66 kg
	2				67,08 kg
	3				100,59 kg
710	1,5	1715	145	1570	62,72 kg
	2				82,99 kg
	3				123,41 kg
800	1,5	1895	160	1735	77,41 kg
	2				103,09 kg
	3				153,98 kg
900	1,5	2090	170	1920	94,56 kg
	2				127,40 kg
	3				189,53 kg
1000	1,5	2305	195	2110	114,90 kg
	2				155,23 kg
	3				233,43 kg
1120	1,5	2580	210	2370	148,34 kg
	2				196,05 kg
	3				291,95 kg
1250	1,5	2840	225	2615	178,26 kg
	2				238,28 kg
	3				356,20 kg

Die aufgeführten Gewichte beziehen sich auf Abbildung 1.  
Änderungen vorbehalten. Stand: Januar 2023.  
Lieferung erfolgt unter Anerkennung unserer Geschäftsbedingungen.

## VERBINDUNGSVARIANTEN

- Enden glatt geschnitten
- Bördelkante für Spannringe
- Vorschweißflansch
- Losflanschverbindung

## WERKSTOFFE

### S235, S355

Oberflächenfinish

- sandgestrahlt
- grundiert
- lackiert
- pulverbeschichtet
- feuerverzinkt

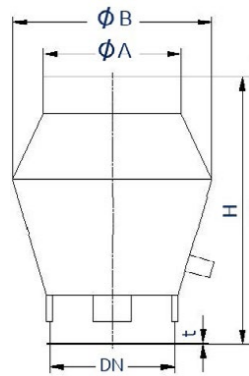
### 1.4301, 1.4404, 1.4571

Oberflächenfinish

- gebeizt und passiviert
- glaspergestrahlt
- elektroliert

Weitere Werkstoffe auf Anfrage.

# Deflektorhaube DN 80-1250



Durchmesser DN	Materialstärke t	Maße (in mm)			Gewicht
		ØA	ØB	H	
<b>Baugrößen ohne Montagehilfe</b>					
80	1,5	83	163	213	1,50 kg
100	2	112	164	210	1,90 kg
120	2	102	192	231	2,50 kg
150	2	150	240	285	4,70 kg
175	2	177	353	475	9,20 kg
200	2	224	315	445	7,70 kg
<b>Baugrößen mit Montagehilfe</b>					
250	2	280	404	545	12,80 kg
300	2	333	464	665	18,60 kg
315	2	355	500	695	23,20 kg
350	2	400	564	795	25,90 kg
355	2	400	564	795	29,00 kg
400	2	450	634	895	35,90 kg
500	2	560	800	1095	53,10 kg
560	2	630	900	1195	67,10 kg
600	2	650	950	1260	75,20 kg
630	2	710	1000	1345	84,10 kg
710	2	800	1120	1495	102,80 kg
800	2	900	1250	1695	128,20 kg
900	3	1000	1400	1895	223,60 kg
1000	3	1120	1600	2145	287,90 kg
1120	3	1250	1765	2255	338,70 kg
1250	3	1400	1965	2485	411,20 kg

## VERBINDUNGSVARIANTEN

- Enden glatt geschnitten
- Bördelkante für Spannringe
- Vorschweißflansch
- Losflanschverbindung

## WERKSTOFFE

### S235, S355

Oberflächenfinish

- sandgestrahlt
- grundiert
- lackiert
- pulverbeschichtet
- feuerverzinkt

### 1.4301, 1.4404, 1.4571

Oberflächenfinish

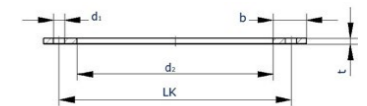
- gebeizt und passiviert
- glaspergestrahlt
- elektroliert

Weitere Werkstoffe auf Anfrage.

# Flachflansche DIN 24154 Reihe 2



Durchmesser DN	Innendurchmesser d2	zul. Abw.	Breite x Dicke b x t	Lochkreisdurchmesser ±0,5 LK	d4	Anzahl der Löcher	Gewicht
71	73	+1	30 x 6	110	9,5	4	0,44 kg
80	82			118			0,48 kg
90	92			128			0,53 kg
100	102			139			0,55 kg
112	114			151			0,63 kg
125	127			165			0,68 kg
140	142	+1,5	35 x 6	182	11,5	8	0,87 kg
150	152			191			0,92 kg
160	162			200			0,98 kg
180	182			219			1,08 kg
200	203			241			1,19 kg
224	227			265			1,32 kg
250	253			292			1,45 kg
280	283	+1,5	40 x 8	332	11,5	8	2,51 kg
300	303			349			2,74 kg
315	318			366			2,98 kg
355	358			405			3,10
400	404			338		12	3,44 kg
450	454			497			3,84 kg
500	504			551			4,13 kg
560	564	+2	50 x 8	629	14	16	5,90 kg
600	606			665			6,24 kg
630	634			698			6,59 kg
710	714			775			7,38 kg
800	804			861		24	8,19 kg
900	904			958			9,17 kg
1000	1005			1067			10,20 kg
1120	1125	+2	60 x 10	1200	18	32	16,90 kg
1250	1255			1337			18,80 kg
1400	1405			1475			21,00 kg
1600	1605			1675		40	23,80 kg
1800	1805			1875			26,80 kg
2000	2005			2073			29,70 kg



## WERKSTOFFE

### S235, S355

Oberflächenfinish

- sandgestrahlt
- grundiert
- lackiert
- pulverbeschichtet
- feuerverzinkt

### 1.4301, 1.4404, 1.4571

Oberflächenfinish

- gebeizt und passiviert
- glaspergestrahlt
- elektroliert

Weitere Werkstoffe auf Anfrage.

# Passgenaue Übergangsstücke nach DIN oder Sondermaß

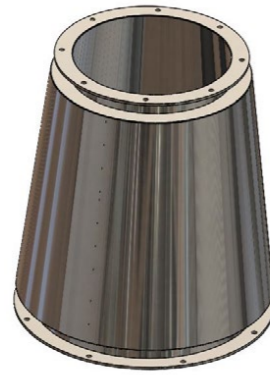


Abb. 1: Übergangsstück Konus

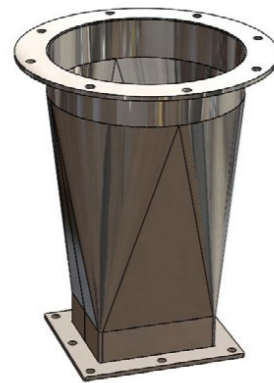
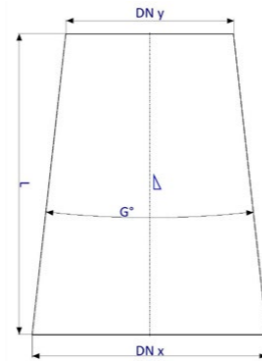


Abb. 2: Übergangsstück Eckig-Rund

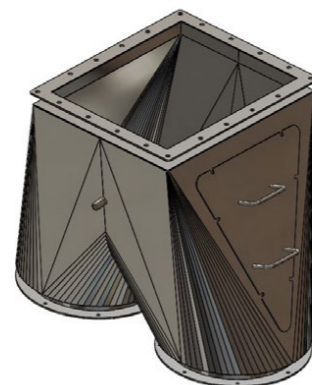
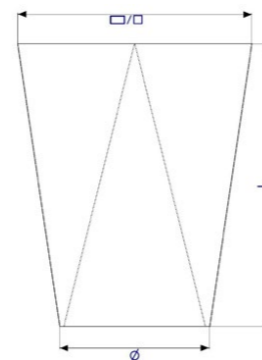
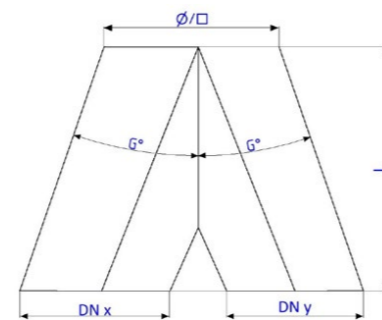


Abb. 3: Hosenrohr Eckig-Rund



## VERBINDUNGSVARIANTEN

- Enden glatt geschnitten
- Bördelkante für Spannringe
- Vorschweißflansch
- Losflanschverbindung

## WERKSTOFFE

### S235, S355

- Oberflächenfinish
- sandgestrahlt
  - grundiert
  - lackiert
  - pulverbeschichtet
  - feuerverzinkt

### 1.4301, 1.4404, 1.4571

- Oberflächenfinish
- gebeizt und passiviert
  - glasperlgestrahlt
  - elektropoliert

Weitere Werkstoffe auf Anfrage.





**GEMMER**



PROCESS PARTNERS

Gemmer Process Partner Europe GmbH & Co KG  
Marie - Curie - Straße 20  
27711 Osterholz-Scharmbeck

**GEMMER-GROUP.COM**

Produktanfragen

**Sprechen Sie uns an!**

Tel.: +49 4791 966 44 0

E-Mail: [vertrieb@gemmer-group.com](mailto:vertrieb@gemmer-group.com)

